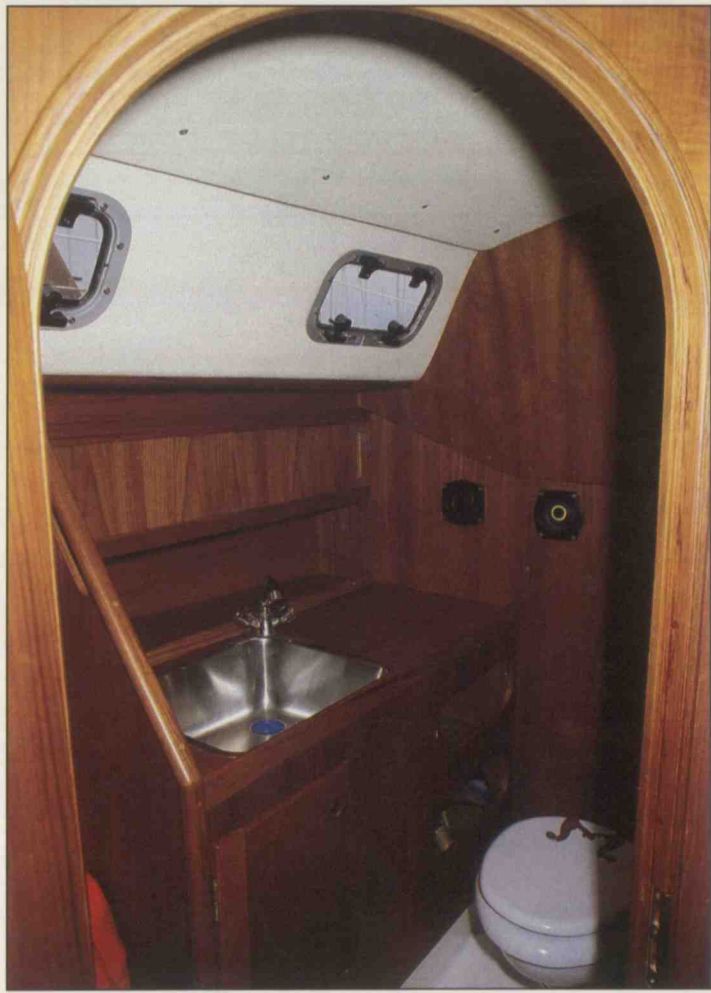
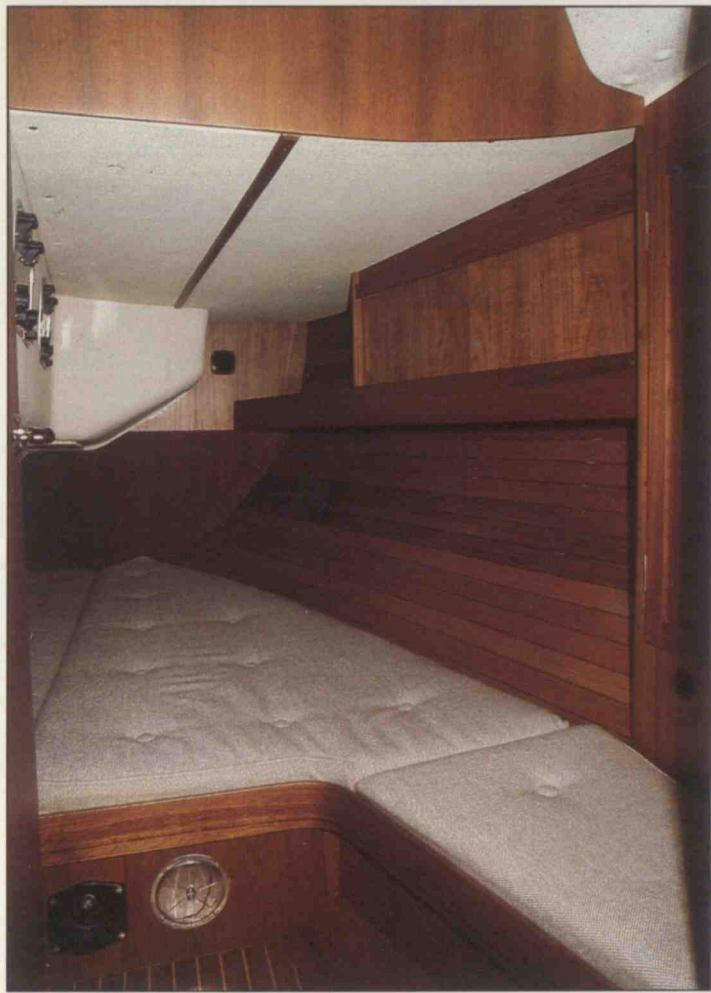




FINNGULF 39





Design: Håkan Södergren

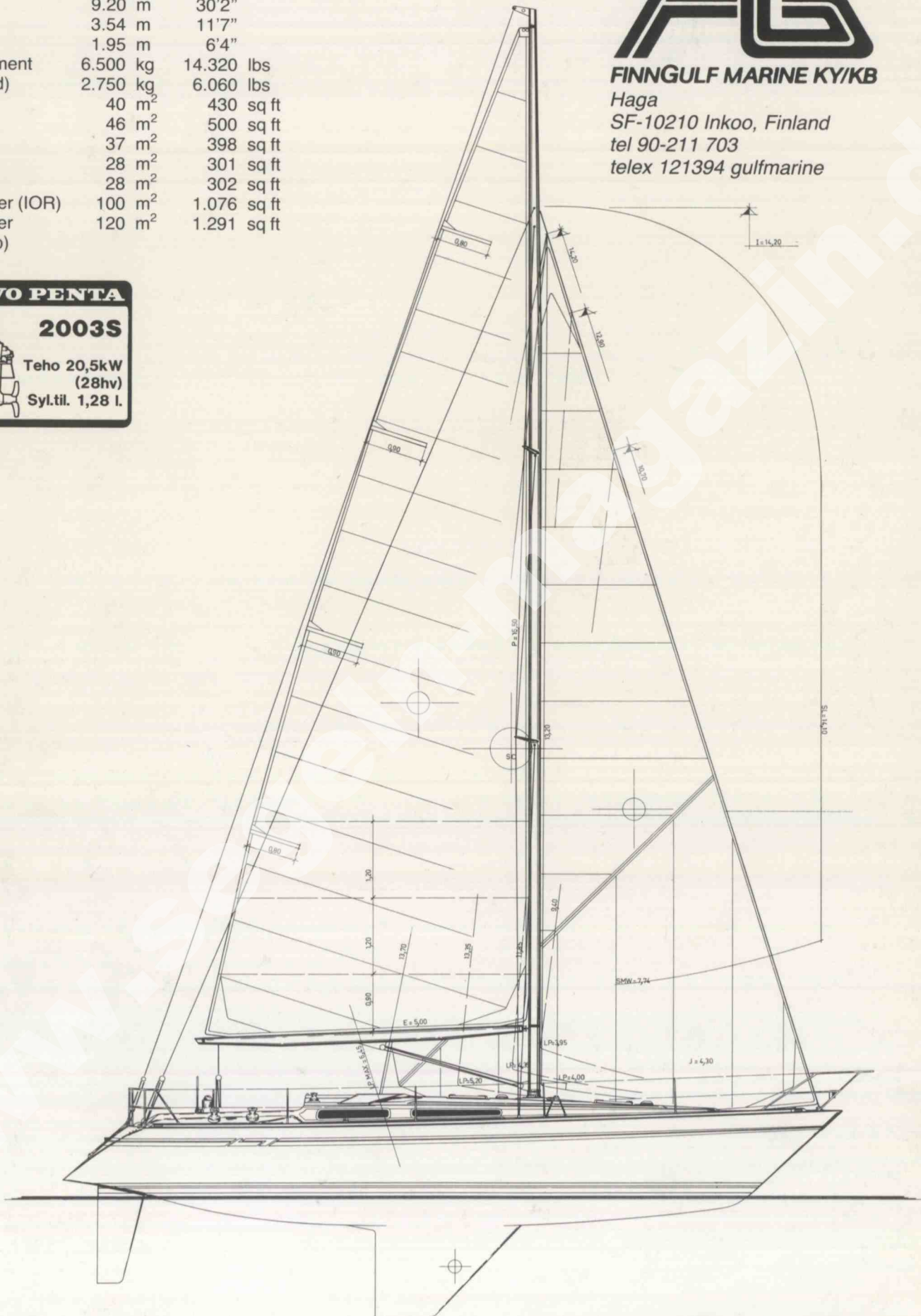
L.o.a.	11.97 m	39'3"
L.w.l.	9.20 m	30'2"
Beam	3.54 m	11'7"
Draft	1.95 m	6'4"
Displacement	6.500 kg	14.320 lbs
Keel (lead)	2.750 kg	6.060 lbs
Main	40 m ²	430 sq ft
Genoa 1	46 m ²	500 sq ft
Genoa 2	37 m ²	398 sq ft
Genoa 3	28 m ²	301 sq ft
Self.jib	28 m ²	302 sq ft
Spinnacker (IOR)	100 m ²	1.076 sq ft
Spinnacker (Scanicap)	120 m ²	1.291 sq ft



FINNGULF MARINE KY/KB

Haga
SF-10210 Inkoo, Finland
tel 90-211 703
telex 121394 gulfmarine

VOLVO PENTA
2003S
Teho 20,5kW
(28hv)
Syl.til. 1,28 l.



Designer	Konstrukteur	Konstruktör	Håkan Södergren
Data			
Length o.a.	Länge ü.a.	Längd ö.a.	11.97 m
L.W.L.	Länge W L	L.v.l.	9.20 m
Beam	Breite	Bredd	3.54 m
Draft	Tiefgang	Djupgående	1.90 m
Displacement	Gewicht	Deplacement	5.800 kg
Keel weight	Kielgewicht	Kölvikt	2.500 kg

Standingheight	Stehöhe	Ståhöjd	
Forward cabin	Vorderkajute	Förkabin	1.80 m
Saloon	Salon	Salong	1.92 m
Aftcabin	Achterkajute	Akterkabin	1.90 m

Sails areas	Segelfläche	Segelarea	
Main sail	Großsegel	Storsegel	40.0 m ²
Selftackerjib	Fock, selbstwendend	Självslående fock	28.5 m ²
Genoa I	Genua I	Genua I	46.5 m ²
Genoa II	Genua II	Genua II	37.0 m ²
Genoa III	Genua III	Genua III	28.5 m ²
Spinnaker (IOR)	Spinnaker (IOR)	Spinnaker (IOR)	100.0 m ²
Spinnaker (Scandicap)	Spinnaker (Scandicap)	Spinnaker (Scandicap)	120.0 m ²

Dealer
Händler
Återförsäljare

Manufacturer
Hersteller
Tillverkare



FINNGULF MARINE KY/KB

Haga, SF-10210 Ingå, Finland
Tel. (Int.) +358-0-211 703,
Telex 121394 gulfmarine

FINNBOAT

FINNGULF 39

Die Yacht der sportlichen Familie

DESIGN HAKAN SÖDERGREN

PREISLISTE OKTOBER 1985

Trotz günstigem Preis - Leistungsverhältnis werden nur die besten Materialien verwendet.

Rumpf und Deck: Glasfaserverstärkter Kunststoff (GFK) handlaminiert mit 16 mm Divinycell Kern-Isolation im Sandwichbau.

Rumpf und Deck sind mit Epoxy abgedichtet und mit Alu-Relingschiene zusammenverschraubt.

Kiel: Aus Blei (2500 Kg) mit Epoxydichtung am Rumpf angebolzt.

Deckbeschlüge: 4 große Alubelegklampen, 2 Luke 50x50 cm, 4 Fenster mit Alu-Rahmen, 3 kleine, zu öffnende Fenster mit Alu-Rahmen, 1 Plexi-Schiebeluke, 2 Handgriffe, 2 Bilgenpumpe.

Selbstwendefockschiene Harken mit 5 Kugellager-Blöcken, Mastfuß mit Umlenklöcken für Fallen 2 Umlenkrollen 5er für Fallen, 10 Fallstopper Spinlok, 2 Fallwischen Anderson 28er 2 Genauwschienen mit Rutscher und Blöcken, 2 Genauwschienen Anderson 46ST, 2 Wischen Anderson 28ST, 2 Wischebel, Großschot-Traveller kugelgelagert, Großschot 6-fach, Achterstag 8-fach, Easylockstang.

Ruderrad: 39" Rad, Fabrikat Edson.

Reling: Bugkorb, 2 teiliger Heckkorb mit Flaggenstockhalterung und passender Badeleiter, 6 Relingstützen mit je 2 Durchzügen.

Rigg: Fabrikat Nordic oder Selden, Mast 177/124 verjüngt in Top, Fallen innenlaufend, Dirk, Dampferlicht. Baum 150x105 mit Unterliekstrecker und 3 Schnellreffausrüstungen.

Spiausrüstung (Aufpreis) 1 Spibaum mit Wanten- und Vorstagschutz, 1 Spifall, 1 Spibaumhoch- und 1 Spibaumniederholer, 3 Blöcke.

INNENEINRICHTUNG

Ganzer Innenausbau in edlem ausgewähltem Teakholz mattlackiert (keine GFK - Innenschale), helle Deckenverkleidung mit Teakholzleisten, Isolationsverkleidete Seitenwände, Polster mit strapazierfähigem Velourbezug beige.

Vorschiff: Stehhöhe 180 Cm, 2 Kojen, große Teakholzablagen auf beiden Rumpfsseiten, unter den Kojen 2 großen Stauräume. Zwischen Vorschiff und Salon 2 große Kleiderschränke.

Salon: Stehhöhe 192 Cm, 3 Kojen 200x85 Cm mit Rückenlehnen (hochklappbar) darüber große Ablagefächer, 4 große Schiebeschränke, Salontisch mit 2 Barräumen, steuerbord Navigationsrtisch, backbord Pantry lang mit 3-flammigem Ofen, 3 Scublade 1 Schneidebrett, 2 Inox-Waschbecken mit See- und Frischwasserpumpen, Wassertank 150 Lt., Geschirr und Lebensmittelschrank. Isolierter Kühlbox vorbereitet für Kühlelement. Anschließend an Salon.

Achternkajüte: Stehhöhe 190 Cm, 200x150 Cm mit zu öffnendem Fenster, dahinter großer Stauraum. Hinter Niedergang Ölzeugschrank, steuerbord.

Toilettenraum: See/Septi Toilette, Toilettenschrank mit Lavabo und Staufächer, Schiebeschrank, Ablagefächer, Stehhöhe, Dusch.

Backskiste: Sehr groß mit Doppelboden mit 2 eingelaßenen Batterieräumen.

Elektrisch: Panel mit 12 Schaltern mit Diodenkontroll-Leuchten, 2 Vorschiffs- 2 Kojen-, 1 Pantry-, 1 Eigner- und eine Toilettenlampe, 1 Navigationslicht, 1 Salonlicht mit 5 und 20 Watt Schaltung komb. Buglicht, Hecklicht, Dampferlicht, 2 Batterie 150 Amp. mit Diode.

Motor: Dieselmotoren Volvo Penta 2003/S 3 Cylinder 28 PS Sailandrive Faltpropeller. Inox Dieseltank 100 Lt. Dieselanzeige-Uhr.